

V-12 vizier

100%
MAX
VISION®



Het verschil tussen de MT-V-06 en de MT-V-12:

Een klein nadeel bij het aanschaffen van een MT-V-06 Pinlock ready vizier, was een minimale afname van het gezichtsveld. Om deze reden heeft MT Helmets een nieuw vizier ontwikkeld; MT-V-12 (MaxVision)

De MT-V-12 is "Pinlock ready Max Vision". Dat houdt in dat de Pinlock lens groter is dan een normale Pinlock lens. Hierdoor heeft de bestuurder een groter gezichtsveld en is het comfortabeler rijden.

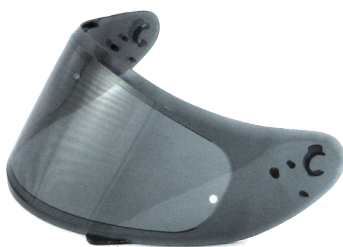
Deze MT-V-12 vizieren passen op alle modellen waar het MT-V-06 vizier voor geschikt is. De nieuwe vizieren hebben een gaatje in het vizier om de Pinlock lens aan de binnenkant te bevestigen en een nieuw zwenkbare vizier mechanisme om voldoende ruimte te creëren tussen het vizier en de helm.

Wanneer jouw helm een MT-V-06 vizier heeft kun je eenvoudig upgraden door het MT-V-06 vizier mechanisme te vervangen voor een MT-V-12 vizier mechanisme.

Onze V-12 vizieren:



183200421
V-12 BLANK



183200422
V-12 DARK



183200424
V-12 IRIDIUM



180100402
MONTAGE-SET V-12
VIZIERN

V-12 Visier

100%
MAX
VISION®



Das Unterschied zwischen der MT-V-06 und der MT-V-12 visier:

Ein kleines Nachteil bei der Anschaffung von einen MT-V-06 Pinlock ready Visier wäre eine minimale Sicht Verminderung. Aus diesem Grund hat MT Helmets ein neues Visier entwickelt; der MT-V-12(MaxVision)

Der MT-V-12 ist Pinlock Ready Max Vision. Das beinhaltet das der Pinlock Linse grösser ist dann der normale Pinlock. Hierdurch hat der Fahrer ein besseren Blick und Fahrvergnügen.

Diese MT-V-12 Visieren sind geeignet für alle Modellen wo der MT-V-06 drauf passt. Die neue Visieren haben ein Loch im Visier um die Pinlock Linse an der Innenseite zu befestigen und ein neues schwenkbares Visier Mechanismus um ausreichend platz zu kreieren zwischen Helm und Visier.

Wenn dein Helm ein MT-V-06 Visier hat dann kann man diese einfach upgraden durch das MT-V-06 Visier Mechanismus zu ersetzen mit ein MT-V-12 Mechanismus.

Unsere V-12 visieren:



183200421
V-12 BLANK



183200422
V-12 DARK



183200424
V-12 IRIDIUM



180100402
MECHANISMUS V-12
VISIEREN

V-12 Visor

100%
MAX
VISION®



The different between MT-V-06 and MT-V-12:

A small disadvantage to add pinlock in a visor manufactured already is that you lose a small percentage of your field of vision. For this reason MT HELMETS developed a new visor MT-V-12 (MAXVISION)

MT-V-12 is pinlock ready max VISION, it is a special visor design to have the pinlock lens bigger than normal pinlock, it's better because the rider has a bigger field of view and it is more comfortable for riding.

The MT-V-12 visor is compatible with models that use MT-V-06 visor. This new visor has a cavity in the visor to put the pinlock lens MAXVISION inside and a new pivoting visor mechanism to separate enough distance to open the visor and the pinlock lens don't touch the shell.

If your helmet has a MT-V-06 visor and you want upgrade your helmet to MT-V-12, you only need to change the visor mechanism.

Our V-12 visors:



183200421
V-12 CLEAR



183200422
V-12 DARK



183200424
V-12 IRIDIUM



180100402
V-12 VISOR MECHANISM